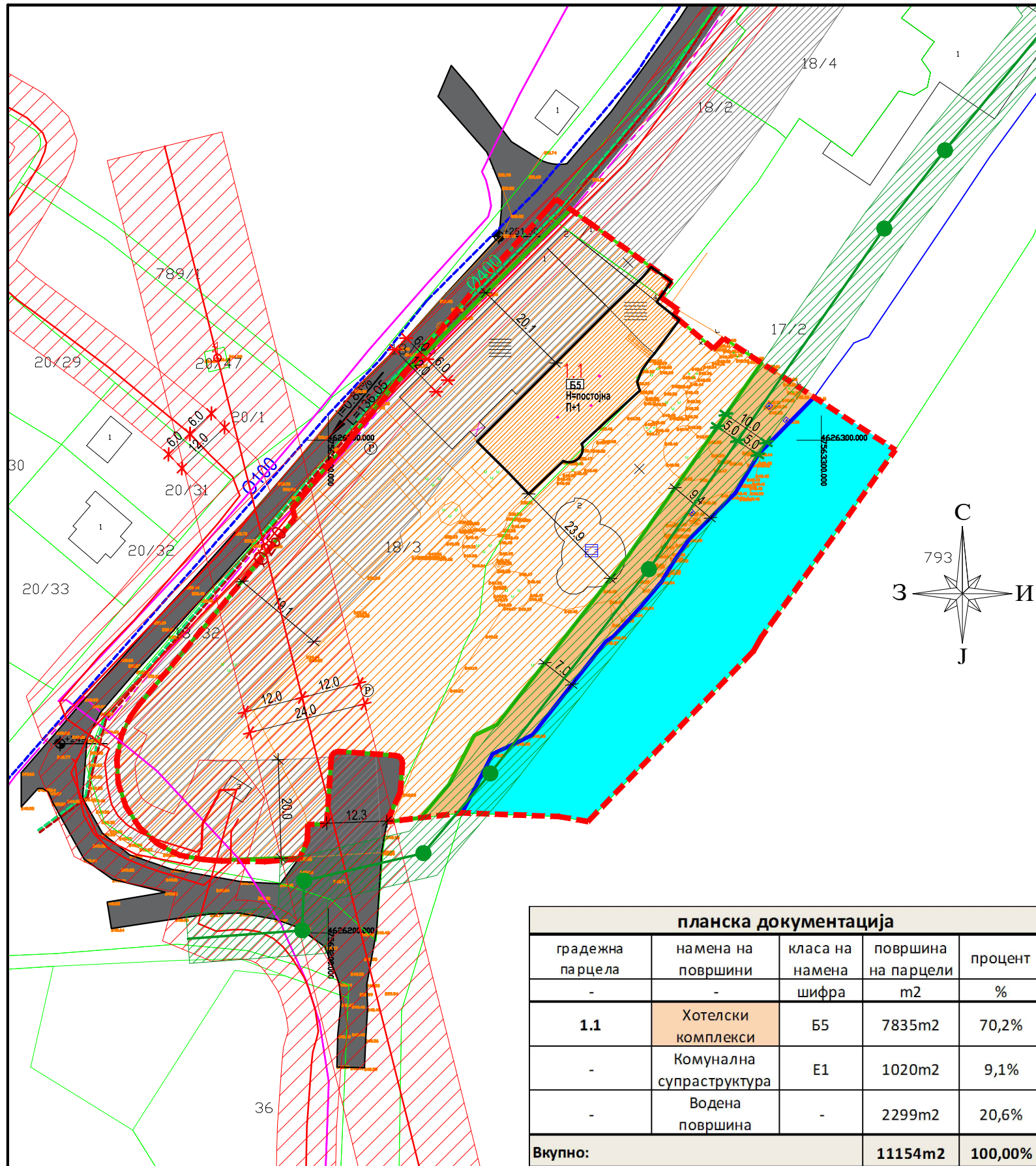
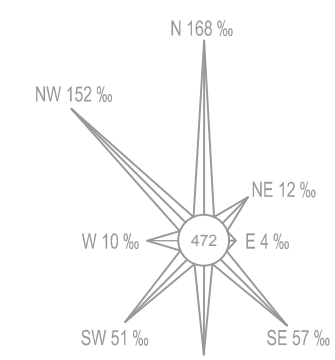


ЛОКАЛНА УРБАНИСТИЧКА ПЛАНСКА ДОКУМЕНТАЦИЈА ЗА ИЗГРАДБА НА ОБЈЕКТ СО НАМЕНА Б5-ХОТЕЛСКИ КОМПЛЕКСИ (РОМАНТИК), НА ДЕЛ ОД КП 18/2, ДЕЛ ОД КП 18/3 И ДЕЛ ОД КП 17/2, КО БАШИНО СЕЛО-ВГР, ОПШТИНА ВЕЛЕС



- ЛЕГЕНДА**
- ГРАНИЦА НА ПЛАНСКИ ОПФАТ 1.12ха
 - РЕГУЛАЦИОНА ЛИНИЈА
 - ГРАНИЦА НА ГРАДЕЖНА ПАРЦЕЛА
 - ГРАДЕЖНА ЛИНИЈА
 - ЕЛЕМЕНТИ НА СООБРАЌАЈ
 - 1.1 НУМЕРАЦИЈА НА ГРАДЕЖНА ПАРЦЕЛА
 - П+1 КАТНОСТ НА ОБЈЕКТ
 - Н=постојна ВИСИНА НА ОБЈЕКТ
 - ПОВРШИНА ЗА ГРАДБА ОГРАНИЧЕНА СО ГРАДЕЖНА ЛИНИЈА
 - ±240.00 ВИСИНАСКА КОТА
 - i=0.50% L=106.50 НИВЕЛМАН
- НАМЕНА НА ЗЕМЈИШТЕ**
- Б - КОМЕРЦИЈАЛНИ И ДЕЛОВНИ НАМЕНИ**
- Б5 - ХОТЕЛСКИ КОМПЛЕКСИ
 - АСФАЛТИРАН ПАТ
 - ПЕШАЧКА ПАТЕКА
 - ВОДЕНА ПОВРШИНА
- НАМЕНА НА ЗЕМЈИШТЕ**
- ВОДОВОДНА МРЕЖА - ПЛАНИРАНА
 - ФЕКАЛНА КАНАЛИЗАЦИЈА - ПЛАНИРАНА
 - АТМОСФЕРСКА КАНАЛИЗАЦИЈА - ПЛАНИРАНА
 - ТЕЛЕКОМУНИКАЦИИ - ПОСТОЈНИ
 - ТЕЛЕКОМУНИКАЦИИ - ПЛАНИРАНИ
 - ЕЛЕКТРОМРЕЖА - ПОСТОЈНА
 - КОЛЕКТОРСКИ СИСТЕМ НА ВЕЛШКО ЕЗЕРО
 - ЗАШТИТЕН ПОЈАС НА КОЛЕКТОРСКИ СИСТЕМ
 - ЗАШТИТЕН ПОЈАС НА ПОСТОЕН 20кВ СРЕДНОНАПОНСКИ ДАЛЕКУВОД (ЕВН)
 - ЗАШТИТЕН ПОЈАС НА ПОСТОЕН 110кВ ВИСОКОНАПОНСКИ ДАЛЕКУВОД (МЕПСО)
 - ЗАШТИТЕН ПОЈАС НА РЕГИОНАЛЕН ПАТ



| планска документација | | | | |
|-----------------------|--------------------------|-----------------------|------------------------|----------------|
| градежна парцела | намена на површина | класа на намена шифра | површина на парцели m2 | процент % |
| 1.1 | Хотелски комплекси | Б5 | 7835m2 | 70,2% |
| - | Комунална супраструктура | Е1 | 1020m2 | 9,1% |
| - | Водена површина | - | 2299m2 | 20,6% |
| Вкупно: | | | 11154m2 | 100,00% |

| површина на плански опфат | број на градежна парцела | намена | макс висина | катност | површина на намена (m2) | површина на градежна парцела (m2) | P (m2) градба | бруто P (m2) развиена | процент на изграденост % | коэффициент на искористеност |
|---------------------------|--------------------------|---|-------------|---------|-------------------------|-----------------------------------|---------------|-----------------------|--------------------------|------------------------------|
| 11154m2 | ГП 1.1 | Б5-Хотелски комплекси | постојна | П+1 | 7835m2 | 7835m2 | 699m2 | 1399m2 | 8,9% | 0,18 |
| | | Е1-Комунална инфраструктура (пешачка патека, сообраќај) | | | 1020m2 | | | - | | |
| | | Водена површина | | | 2299m2 | | | - | | |
| ВКУПНО: | | | | | 11154m2 | 7835m2 | 699m2 | 1399m2 | 6,3% | 0,13 |

| | | |
|--|--|----------------------------|
| ИНВЕСТИТОР: ДУУ РОМАНТИК ХОТЕЛИ ДООЕЛ ВЕЛЕС | ДРУШТВО ЗА ПРОЕКТИРАЊЕ, ТРГОВИЈА И ИНЖЕНЕРИНГ ДООЕЛ ВЕЛЕС УРБАН ПРОЕКТИНГ УЛИЦА "НИКОЛА ОРОВЧАНЕЦ" БРОЈ 1 - ВЕЛЕС | (М.П.) |
| ЛОКАЛИТЕТ: ДЕЛ ОД КП 18/2, ДЕЛ ОД КП 18/3 И ДЕЛ ОД КП 17/2, КО БАШИНО СЕЛО-ВГР, ОПШТИНА ВЕЛЕС | ЛИЦЕНЦА БРОЈ: 0054 | |
| ВИД НА ПЛАН: ЛОКАЛНА УРБАНИСТИЧКА ПЛАНСКА ДОКУМЕНТАЦИЈА | РАБОТЕН ТИМ: БИЉАНА ТАСЕВА дија овластување бр. 0.0367 | ПОТПИС: |
| ФАЗА: У | ТЕХНИЧКИ БРОЈ: 90/19 | |
| ДАТА: МАЈ 2022 | РАЗМЕР: 1:1000 | |
| ЦРТЕЖ/ПРИЛОГ: СИНТЕЗЕН ПЛАН | УПРАВИТЕЛ: дипл.инж.арх. БИЉАНА ТАСЕВА | БРОЈ НА ЛИСТ: 05 |