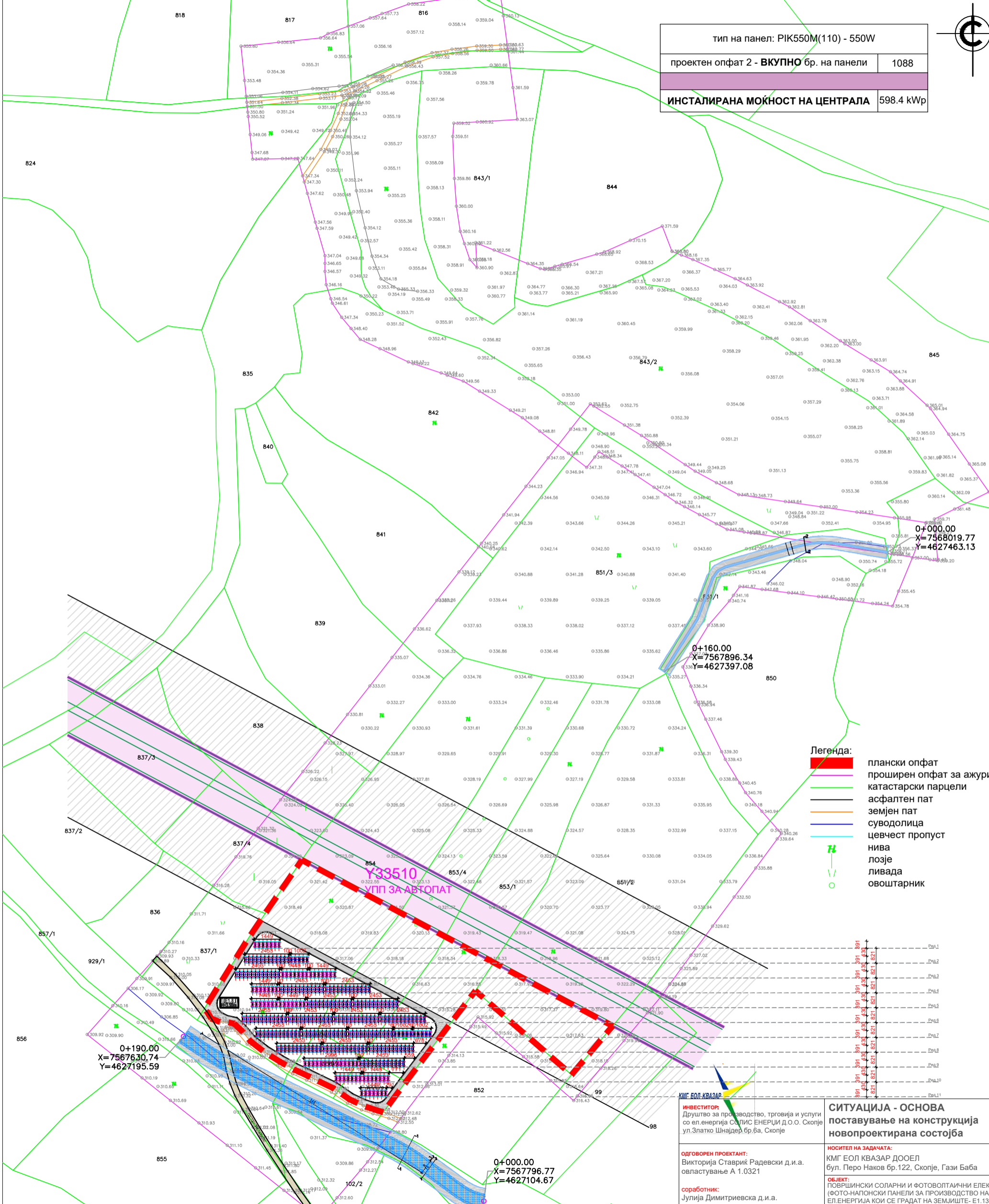


794

тип на панел: PIK550M(110) - 550W	
проектен опфат 2 - ВКУПНО бр. на панели	1088
ИНСТАЛИРАНА МОКНОСТ НА ЦЕНТРАЛА 598.4 kWp	



0+000.00
X=7568019.77
Y=4627463.13

0+160.00
X=7567896.34
Y=4627397.08

0+190.00
X=7567630.74
Y=4627195.59

0+000.00
X=7567796.77
Y=4627104.67

Легенда:

	плански опфат
	проширен опфат за ажурирање
	катастарски парцели
	асфалтен пат
	земјен пат
	суводолица
	цевчест пропуст
	нива
	лозје
	ливада
	овоштарник



ИНВЕСТИТОР:
Друштво за производство, трговија и услуги
со ел.енергија СС ПИС ЕНЕРѢИ Д.О.О. Скопје
ул.Златко Шнајдер бр.ба, Скопје

ОДГОВОРЕН ПРОЕКТАНТ:
Викторија Ставриќ Радевски д.и.а.
овластување А 1.0321

соработник:
Јулија Димитријевска д.и.а.

ТЕХН.БРОЈ:
09 - 648/2

ДАТУМ:
Октомври, 2022

МЕРКА:
1 : 1000

СИТУАЦИЈА - ОСНОВА
поставување на конструкција
новопроектирана состојба

НОСИТЕЛ НА ЗАДАЧАТА:
КМГ ЕОЛ КВАЗАР ДООЕЛ
бул. Перо Наков бр.122, Скопје, Гази Баба

ОБЈЕКТ:
ПОВРШНСКИ СОЛАРНИ И ФОТОВОЛТАИЧНИ ЕЛЕКТРАНИ
(ФОТО-НАПОНСКИ ПАНЕЛИ ЗА ПРОИЗВОДСТВО НА
ЕЛ.ЕНЕРГИЈА КОИ СЕ ГРАДНАТ НА ЗЕМЛИШТЕ - Е1.13)
НА КП 853/4, КП 853/3, КП 853/2, КП 853/1 и КП 854,
КО СОАКЛАРИ, ОПШТИНА ВЕЛЕС

ФАЗА:
Идеен проект - фаза Архитектура