

PLANTAZA LOZJE

РЕВИДЕНТ
ТЕХ. БР. 05-02/24
ДАТА Јули 2024
Ц 15373

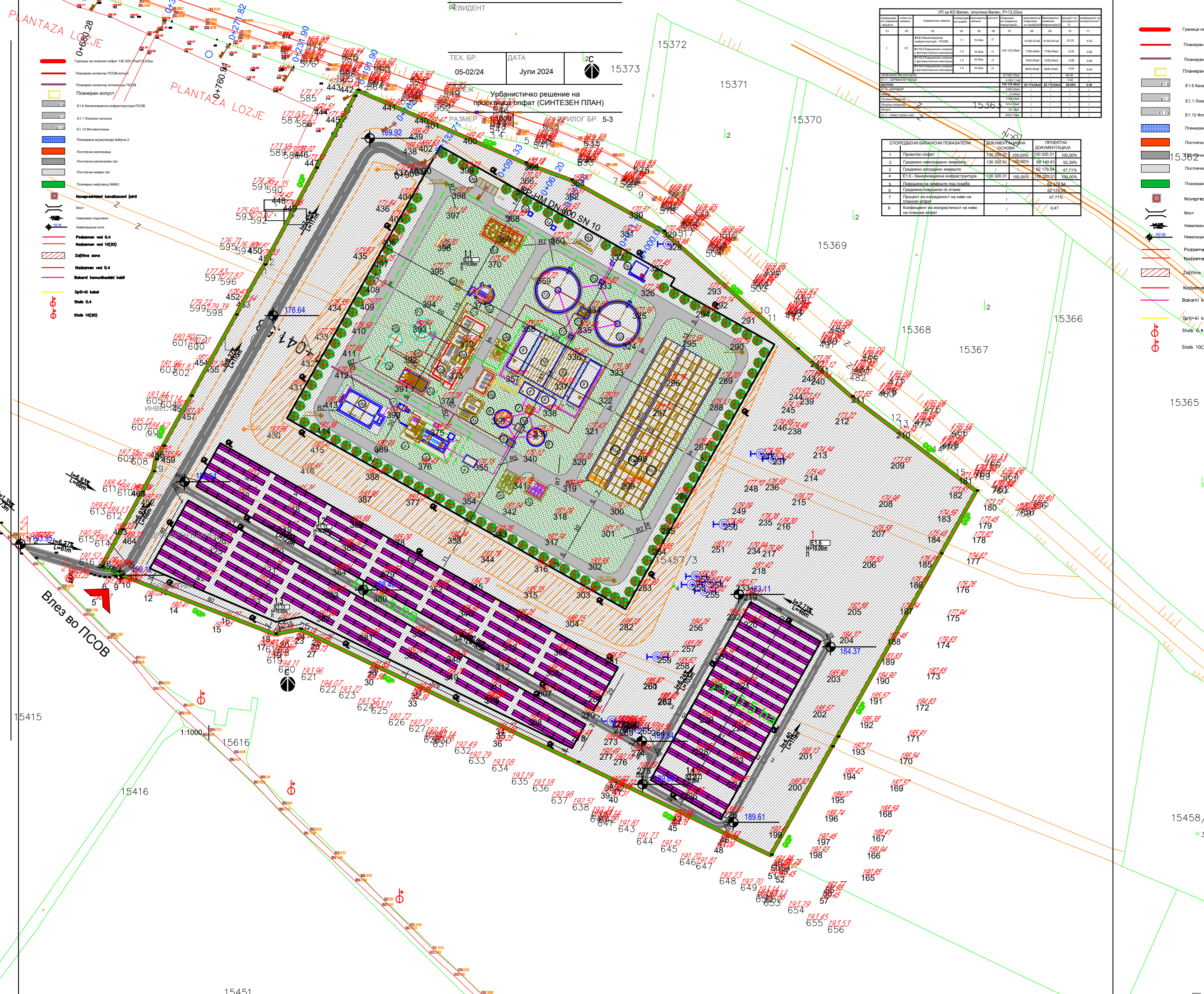
Урбанистичко решение на проектниот опфат (СИНТЕЗЕН ПЛАН)
РАЗМЕР 1:1000
ПРИЛОГ БР. 5-3

УП за КО Велес, општина Велес, Р=13,03ка										
Категорија на територија	Земнина на територија	Површина на територија	Површина на територија по градба	Површина на територија по инфраструктура	Површина на територија по остатоци	Површина на територија по остатоци	Површина на територија по остатоци	Површина на територија по остатоци	Површина на територија по остатоци	Површина на територија по остатоци
1	Е1.6 Канализациона инфраструктура ПСОВ	1.1	10.00%	13	4130.8740	4130.8740	33.32	0.33		
2	Е1.13 Локална патешка	1.2	10.00%	13	124.125.4940	124.125.4940	6.20	0.06		
3	Е1.13 Фото voltaжи	1.3	10.00%	13	7420.4940	7420.4940	6.86	0.06		
4	Е1.6 Канализациона инфраструктура ПСОВ	1.4	10.00%	13	1640.4940	1640.4940	4.94	0.04		
5	Е1.13 Локална патешка	1.5	10.00%	13	100.0000	100.0000	0.00	0.00		
6	Е1.13 Фото voltaжи	1.6	10.00%	13	144.125.4940	144.125.4940	1.24	0.01		
7	Е1.1. ПРИСТАПЕН ПАТ	1.7	10.00%	13	300.0000	300.0000	0.00	0.00		
8	Е1.1. ПРИСТАПЕН ПАТ	1.8	10.00%	13	300.0000	300.0000	0.00	0.00		

СПОРЕДБЕНИ БИРАНИЦИ ПОКАЗАТЕЛИ	ДОКУМЕНТАЦИЈА	ДОКУМЕНТАЦИЈА	
1	Проектен опфат	130 320 31	100,00%
2	Градоно изградено земјиште	68 140 81	52,29%
3	Градоно изградено земјиште	62 179 54	47,71%
4	Е1.6 - Канализациона инфраструктура	130 320 31	100,00%
5	Површина на земјиште под градоно	67 179 54	51,53%
6	Градоно изградено по влани	62 179 54	47,71%
7	Процент на изграденост на ниво на плански опфат	47,71%	
8	Коефициент на искористеност на ниво на плански опфат	0,47	

- Граница на плански опфат 130 320 31/2/13,03ка
- Планиран колектор ПСОВ-испуст
- Планиран колектор постоен до ПСОВ
- Планиран испуст
- Е1.6 Канализациона инфраструктура ПСОВ
- Е1.1 Локална патешка
- Е1.13 Фото voltaжи
- Планирана акумулација Бабуна 2
- Постојечка железница
- Општински регионален пат
- Постојечки земјен пат
- Планиран нафтовод АМ60
- Новопредвидени канализациони јаблоти
- Мост
- Нивелман подолжен
- Нивелмански котли
- Подземан вод 0.4
- Подземан вод 10(20)
- Заштитна зона
- Нодземан вод 0.4
- Бакорни комуникациски кабли
- Оптички кабел
- Столб 0.4
- Столб 10(20)

- Планиран колектор ПСОВ-испуст
- Планиран колектор постоен до ПСОВ
- Планиран испуст
- Е1.6 Канализациона инфраструктура ПСОВ
- Е1.1 Локална патешка
- Е1.13 Фото voltaжи
- Планирана акумулација Бабуна 2
- Постојечка железница
- Постојечка регионален пат
- Постојечки земјен пат
- Планиран нафтовод АМ60
- Новопредвидени канализациони јаблоти
- Мост
- Нивелман подолжен
- Нивелмански котли
- Подземан вод 0.4
- Подземан вод 10(20)
- Заштитна зона
- Нодземан вод 0.4
- Бакорни комуникациски кабли
- Оптички кабел
- Столб 0.4
- Столб 10(20)



AKVA - ИНГ доо ШТИП
 тел. 078/393-130
 078/300-220
 078/300-129
 www.akvaing.mk

Control Cert
 MKS EN ISO 9001:2015
 MKS EN ISO 14001:2015

СТАТУС: УРБАНИСТИЧКИ ПРОЕКТ ВОН ОПФАТ НА УРБАНИСТИЧКИ ПЛАН

ОБЈЕКТ: Колекторски систем и пречистителна станица за отпадни води на град Велес со пристапен пат

ЛОКАЦИЈА: делови од КР15325, 15360, 15362, 15363, 15382, 15386, 15388, 15389, 15393, 15457/1, 15457/3, 15547, 15552, 15615, 15616, КО Велес, Општина Велес

ИНВЕСТИТОР: ОПШТИНА ВЕЛЕС
 ул.Панко Брашнар бр.1, Велес

ФАЗА: УРБАНИЗАМ

Управител: Бојка Даскалова

Лиценца за проектирање: П.473/А со важност до 11.08.2028

ОДГОВОРЕН ПЛАНЕР: Благој Даскалов м.и.а.
 Овл. бр. 00579

СОРАБОТНИК: 15458

РЕВИДЕНТ

ТЕХ. БР. 05-02/24
 ДАТА Јули 2024
 Ц

ЦРТЕЖ: Урбанистичко решение на проектниот опфат (СИНТЕЗЕН ПЛАН)

РАЗМЕР: 1:1000
 ПРИЛОГ БР. 5-1